

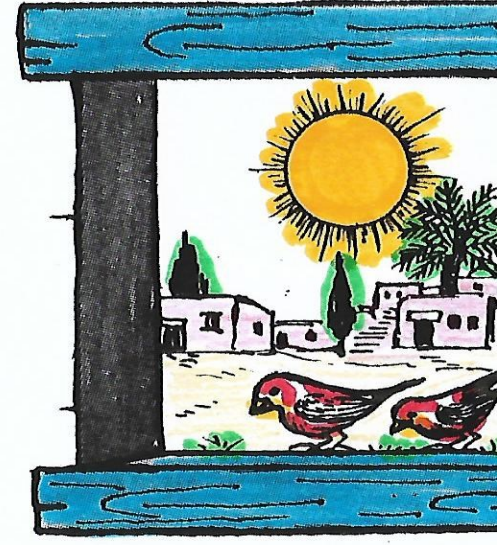
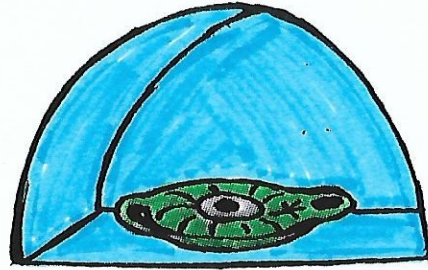


بماذا اشبه ملكوت الله؟ مثله كمثل خميرة أخذتها امرأة...

(ماذا ترى فى الصورة؟ ماذا تحتاج المرأة فى صنع العجين؟ فى أى وقت كانت تحضر العجين؟)



فجعلتها في ثلاثة مكاييل من دقيق
(ماذا تفعل المرأة؟ في أي وقت)



حتى اختمرت كلها
(متى اختمر العجين لكي تخبزها؟)



ماذا فعلت بعد أن خبزت العجين؟
الى يرمز العجين؟ الى ما يرمز الخميرة؟